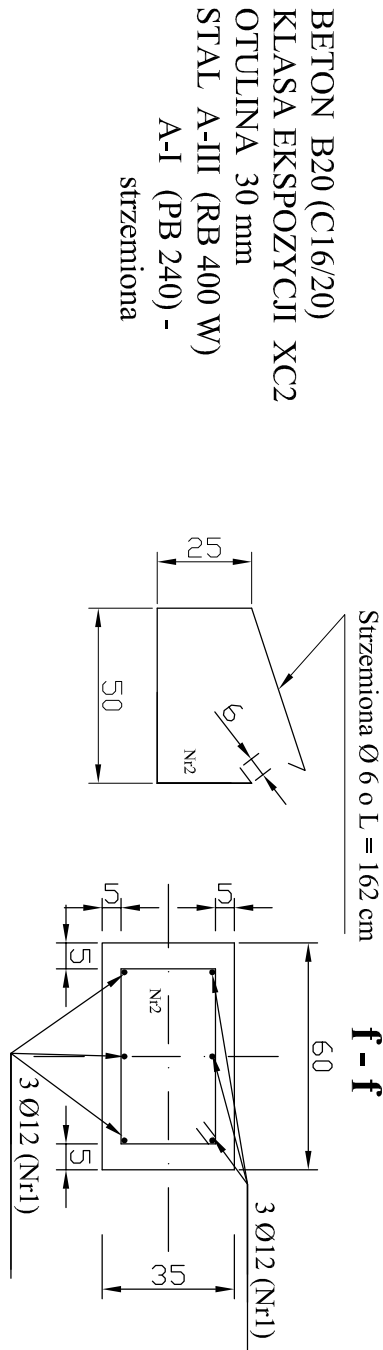


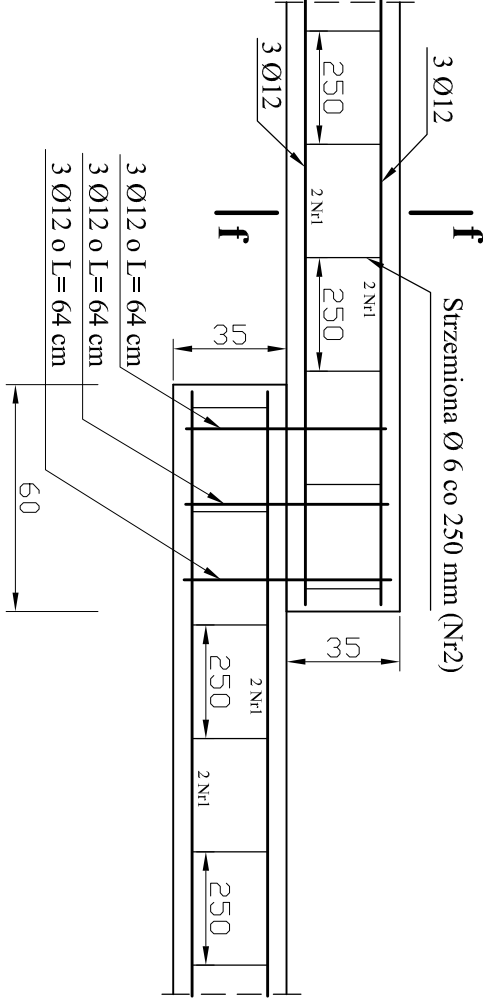
Poz.6.1 Ława fundamentowa

Skala 1:20

f-f



Połączenie fundamentów schodowych



PRZEKRÓJ FUNDAMENTÓW

SKALA 1:20

WYKAZ ZBRÓJENIA ORAZ BETONU FUNDAMENTÓW						
Lp.	SYMBOL	LICZBA /szt./	WYMIARY PRĘTA L/m/	ŚREDNICA /mm/	MASA PRĘTA /kg/m	MASA OGÓŁEM /kg/
1	Nr 1 RB400W	-	1891	Ø12	0,888	1679,21
2	Nr 2 PB 240	1022	1,62	Ø6	0,222	367,56
BETON			B20 (C16/20) m ³	B10(C8/10) m ³		
Ławy i stopy fundamentowe			59,52	20,38		
OGÓŁEM m ³			59,52	20,38		

Obiekt i adres inwestycji:	Budowa remizy strażackiej wraz ze świetlicą w Książkach, działka nr 280/5, miejscowość Książki gmina Książki, obręb Książki.			
Inwestor i adres:	Gmina Książki ul. Bankowa 4, 87-222 Książki			
Treść rysunku:	Przekrój fundamentów			
Projektant konstrukcje:	mgr inż. Radosław Roszkowski upr. nr KUP/0127/PWOK/09	Date:	Skala:	Nr rysunku:
Sprawdzający konstrukcje:	tech. Jerzy Tęcza upr. nr BP-RN-V/60/TO/81	12.2020	1:20	13